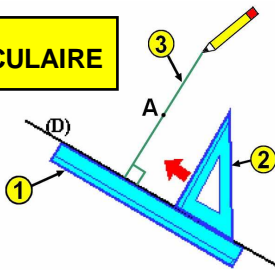
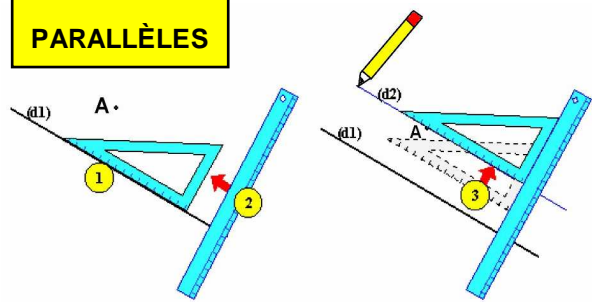


PERPENDICULAIRE



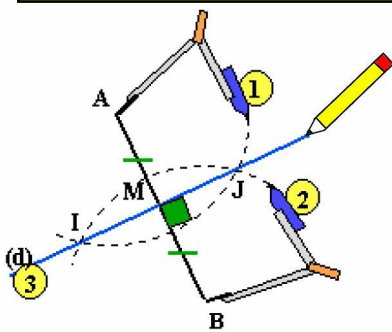
Pour tracer la droite perpendiculaire à la droite (D) passant par le point A on place la règle sur (d) puis on glisse l'équerre jusqu'au point, puis on trace la droite.

PARALLÈLES



Pour tracer une droite parallèle (d2) à la droite (d1) passant par le point A on place l'équerre sur (d1) et la règle sur son autre côté puis on glisse l'équerre sur la règle jusqu'au point A. On trace (d2).

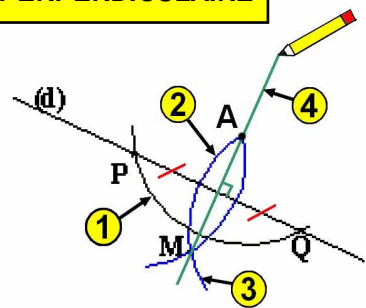
MÉDIATRICE d'un SEGMENT



Pour tracer la médiatrice du segment [AB] on "pique" le compas en A avec un écartement supérieur à la moitié de ce segment puis on trace un premier arc de cercle. On fait de même avec le point B (en conservant l'écartement). Les deux arcs se coupent en I et J. La médiatrice est la droite (d) passant par ces points.

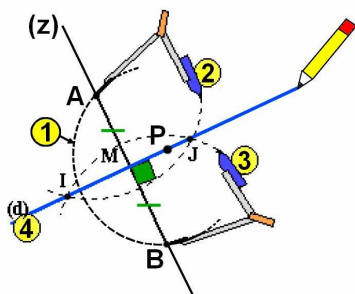
Ce procédé est également utilisable pour déterminer le milieu d'un segment.

PERPENDICULAIRE



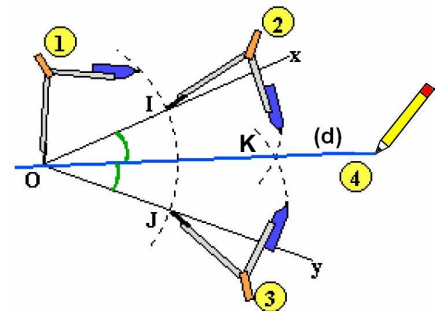
Pour tracer une perpendiculaire passant par un point A à une droite (d) sans utiliser l'équerre on pique le compas sur ce point et on trace un arc de cercle coupant la droite (d) en P et Q. On procède alors de la même façon que pour la médiatrice.

PERPENDICULAIRES et MÉDIATRICES



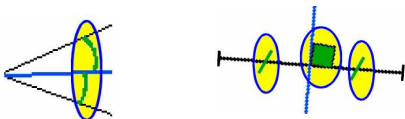
Pour la précision du tracé, il est recommandé "d'excentrer" au maximum les traits de construction en ouvrant largement le compas afin d'avoir les points I et J les plus éloignés possible de la droite (z).

BISSECTRICE



Pour tracer la bissectrice de l'angle xOy , on pique le compas en O et on trace un arc de cercle coupant les côtés de l'angle en I et J. On repique en I, avec une ouverture maximale et on trace un petit arc de cercle. On procède de même avec le point J (en gardant l'écartement). Les deux arcs se coupent en un point K à partir duquel on trace la bissectrice issue de O.

Pour chaque construction il est indispensable de "CODER" avec les symboles :



Etc.

Les constructions au COMPAS sont à privilégier !

